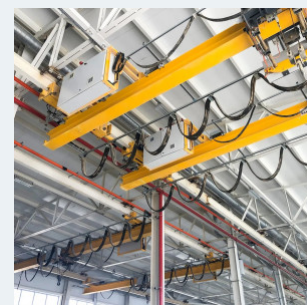


ADDETTO CARROPONTE – AGGIORNAMENTO

Il corso per addetti all'utilizzo del carroponte fornisce la formazione necessaria per l'uso sicuro e corretto di questa attrezzatura di sollevamento, conforme alla normativa vigente sulla sicurezza sul lavoro. Il corso è progettato per chi opera con carriponte o gru a ponte in ambienti industriali e copre sia gli aspetti teorici, come le norme di sicurezza e le responsabilità dell'operatore, sia le competenze pratiche per l'utilizzo in sicurezza dell'attrezzatura.



URL: <https://www.medicinaelavoro.com/corso/addetto-carroponte/addetto-carroponte-aggiornamento/>



Durata: 4 ore

CONTENUTI

Normative di sicurezza e responsabilità dell'operatore:

- Riferimenti normativi per l'utilizzo del carroponte (D.Lgs. 81/08)
- Responsabilità dell'operatore durante le operazioni di sollevamento
- Obblighi di manutenzione e controllo pre-utilizzo del mezzo

Funzionamento e caratteristiche del carroponte:

- Componenti principali del carroponte (gru a ponte, paranchi, cavi, dispositivi di controllo)
- Tipologie di carriponte e applicazioni industriali
- Capacità di carico e limiti di utilizzo

Tecniche di sollevamento e movimentazione dei carichi:

- Principi di bilanciamento e stabilità del carico
- Tecniche di aggancio sicuro e movimentazione dei carichi
- Uso dei comandi di controllo del carroponte e gestione delle velocità

Valutazione dei rischi e prevenzione:

- Identificazione dei rischi associati al sollevamento di carichi pesanti
- Prevenzione di incidenti e infortuni legati all'uso improprio del carroponte
- Procedure di emergenza in caso di guasto o malfunzionamento

Pratica operativa:

- Esercitazioni su movimentazioni complesse e scenari reali
- Uso pratico del carroponte per sollevamento e trasporto di carichi

- Manovre di sicurezza in ambienti limitati o con ostacoli

SOMMARIO

Il **corso per addetti all'utilizzo del carro ponte** è pensato per formare i lavoratori sull'uso corretto e sicuro del carro ponte, un'apparecchiatura fondamentale per il sollevamento e lo spostamento di carichi pesanti in ambito industriale. Il corso inizia con una panoramica delle normative di sicurezza che regolano l'uso del carro ponte, illustrando le responsabilità dell'operatore e le principali procedure di controllo e manutenzione.

La formazione teorica si concentra sui principi di funzionamento del carro ponte, sui potenziali rischi associati all'uso scorretto e sulle misure di sicurezza preventive. La parte pratica include esercitazioni su manovre di sollevamento, spostamento e posizionamento dei carichi in vari scenari operativi. I partecipanti acquisiranno competenze su come maneggiare il carro ponte in sicurezza, con particolare attenzione all'equilibrio del carico, all'uso dei dispositivi di controllo e alla gestione di situazioni di emergenza.



Inquadra il QR Code: online troverai più contenuti, allegati, FAQ e altro ancora!



Medicina & Lavoro SRL è in via Michelangelo Buonarroti, 50 20093 Cologno Monzese (MI) C.F./P.I. 03524410960.

Email: info@medicinaelavoro.com **Telefono:** +39 02.253 1884

Azienda con Sistema Qualità Certificato UNI EN ISO 9001:2015 – N. IT19/1101
Struttura Sanitaria Accreditata con Autorizzazione N. 326 del 03/04/2019.

Documento generato il 22/12/2024 06:20:22